



مزایا و معایب

راه های دسترسی عروق در دیالیز

گروه سنی : بزرگسالان



تهیه کنندگان : گروه آموزش به بیمار مرکز

با نظارت دکتر ام البنین تازیکی (فوق تخصص بیماری های کلیه و فشارخون)

بازبینی بهار ۱۴۰۳ - بازبینی مجدد ۳ سال بعد

معایب

- معمولاً یک راه دسترسی موقت است .
- به شدت مستعد عفونت است .
- ممکن است جریان خون مورد نیاز برای دیالیز کافی را فراهم نکند .
- ممکن است لخته هایی تشکیل شود که جریان خون کاتتر را مسدود کند .
- لازم است برای دوش گرفتن روی کاتتر را بپوشانید .
- می تواند باعث باریک شدن عروق خونی بزرگ بشود .

محافظت از فیستول یا گرافت

- اجازه ندهید کسی از دستی که فیستول یا گرافت دارد ، فشار خون شما را اندازه گیری کند .
- اجازه ندهید کسی از دستی که فیستول یا گرافت دارد ، خونگیری کند .
- اگر ارتعاش یا صدای فیستول یا گرافت شما از بین رفت یا متفاوت به نظر می رسد ، پرسنل دیالیز را فوراً خبر کنید .

<http://www.kidney.org/patients/kidneyliving/index.cfm>

کاتترها برای دسترسی موقت به عروق ، مورد استفاده قرار می گیرند . برای مثال ، در افرادی که هنوز فیستول آنها آماده نشده اما لازم است که دیالیزشان شروع شود . وقتی فیستول " برسد " کاتتر خارج می شود . گاهی اوقات کاتتر برای دوره طولانی استفاده می شود چون ایجاد فیستول یا گرافت امکان پذیر نمی باشد .



مزایا و معایب کاتتر

مزایا

- بلافاصله قابل استفاده است .
- برای اتصال به دستگاه دیالیز سوزن مورد نیاز نیست . ک تجویز کرده است ، مصرف کنید .

مزایا و معایب گرافت

مزایا

- وقتی آماده استفاده است ، جریان خون بسیار خوبی فراهم می کند .
- بعد از جراحی ، هرگاه گرافت التیام پیدا کرد ، حمام کنید .

معایب

- نسبت به فیستول طول عمر کمتری دارد .
- بیشتر از فیستول مستعد عفونت می باشد .
- بعد از جراحی ، به حداقل ۲ هفته زمان نیاز دارد .
- تشکیل لخته مشکلی است که ممکن است به جراحی یا سایر روش های درمانی نیاز داشته باشد .
- برای اتصال به دستگاه دیالیز لازم است به گرافت سوزن زده شود .

مزایا و معایب فیستول

مزایا

- طول عمر آن زیاد است .
- مستعد عفونت نیست .
- زمانی که آماده می شود ، جریان خون بسیار خوبی فراهم می کند .
- احتمال لخته شدن و انسداد آن خیلی کم است .

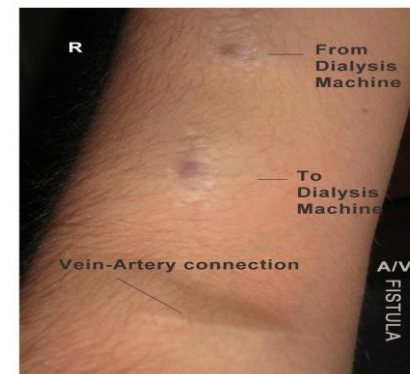
معایب

- بعد از جراحی به یک تا ۴ ماه زمان نیاز دارد ، تا قابل استفاده شود .
- برای اتصال به دستگاه دیالیز لازم است به فیستول سوزن زده شود .
- گرافت دومین انتخاب برای دسترسی عروقی است . طی یک جراحی کوچک ، بین یک ورید و شریان نزدیک آن ، به وسیله یک لوله مصنوعی ارتباط برقرار می شود .



راه دسترسی عروقی اجازه می دهد تا خون شما از خلال لوله هایی نرم ، به سمت دستگاه دیالیز حرکت کند تا در آنجا پس از عبور از صافی های خاص ، تصفیه شده و به بدن شما بازگردد . سه نوع مختلف راه دسترسی عروقی برای انجام همودیالیز وجود دارد که فیستول ، گرافت و کاتتر نامیده می شوند . پزشک شما باید در مورد محاسن و معایب هر کدام از اینها برایتان توضیح دهد .

فیستول بهترین انتخاب برای همودیالیز می باشد . فیستول ترجیح داده می شود چون معمولاً بیشتر عمر می کند و مشکلاتی مثل تشکیل لخته و عفونت کمتر در آن اتفاق می افتد . فیستول باید چندین ماه قبل از نیاز به شروع دیالیز ایجاد شود . این کار اجازه می دهد تا فیستول وقت کافی برای آماده شدن داشته باشد .



فیستول شریانی - وریدی